



PARC MONCEAU

GRAND LARGE

Dans le double salon, devant le canapé Hughes, Minton recouvert du tissu « Duan » de Jim Thompson, Pierre Frey, et de coussins en tissu, Le Manach, table basse « Icarus » en marqueterie de paille de Thierry Lemaître et céramiques d'Audrey Jezic. Paire de fauteuils « Womb Chair Relax » d'Eero Saarinen, Knoll. À gauche, lampadaire blanche « On A Limb » en

bois et plâtre de Charles Trevelyan, Carpenters Workshop Gallery, à droite, duo de tables d'appoint en résine « Mushroom » d'Emma Donnersberg, galerie Gosserez, ces pièces ont été sélectionnées par Aster Design. Derrière, lampadaire « Artes » de Chris et Chae Turner, CTO Lighting, et sur le mur, une série de miroirs de Pierre-Alexandre Boulain.



POINT D'ÉQUILIBRE

*Assumer les valeurs sûres, les traditions, les codes de l'art de vivre à la française,
en les projetant dans un langage moderne. Architecte d'intérieur et décorateur,
Yannick Lemaire crée une belle harmonie. Par la couleur, les textures,
les matières, il propose de nouvelles associations.*

PAR Caroline Clavier PHOTOS Nicolas Millet





**LIGNES COURBES****PAGE DE GAUCHE**

Dans la grande pièce en ronde, canapé vintage recouvert de tissu « Atticus » White Opal, Zoffany, sur la table basse de Philippe Parent, céramique double, Audrey Jezic, et petit modèle, Sophie Dries, sélection Aster Design. À gauche, fauteuils « Dossier Droit » de Jean Michel Frank, Ecart International, et bout de canapé en bronze et travertin « Ring » de Thomas Duriez, galerie Armel Soyer, sélection Aster Design. À droite, la bibliothèque en chêne naturel brossé habillée d'une feuille de métal, Ateliers Gohard, dessiné par Fabrice Juan, suit la courbe de la pièce. Dessus une lampe, Porta Romana. Devant le bureau cylindre ancien, chaise vintage 1980, galerie O.D.A. Tapis « Ora Pronobis », Ateliers Picot, rideaux en velours, Pierre Frey, et murs tendus de tissu, Dedar.

PAGE DE DROITE

Portrait de l'architecte d'intérieur et décorateur, Fabrice Juan, au pied du lampadaire « On A Limb » de Charles Trevelyan en bois et plâtre, Carpenters Workshop Gallery, une sélection d'Aster Design.



L'ART

ARTS VISUELS

PAGE DE GAUCHE

Buste - Dossier

Droit - de Jean Michel
Frank, EcartInternational, à gauche,
bout de canapé « Ring »

de Thomas Duriez,

galerie Armel Soyer, à

droite, guéridon

« Curious Paradox F »

de Wendell Castle,

Carpenters Workshop

Gallery, sélectionnés par

Aster Design. Sur la table

basse de Philippe Parent,

céramique, Sophie Dries.

Photos de Ion Zupcu.

PAGE DE DROITE

1. Sur la bibliothèque,

réalisée par les Ateliers

Gohard, dessinée par

Fabrice Juan, lampe,

Porta Romana.

2. Buste chiné et photo

de Ion Zupcu, rideaux

en velours, Pierre Frey.

3. Sur la table basse

« Tambor » de Jaime

Hayon, Sé Collections,

porcelaine émaillée,

sablée de Wayne Fischer,

galerie Aurélien Gendras.

4. Banquette, Ochré,

recouverte du tissu

« Nuage Ventana » de Jim

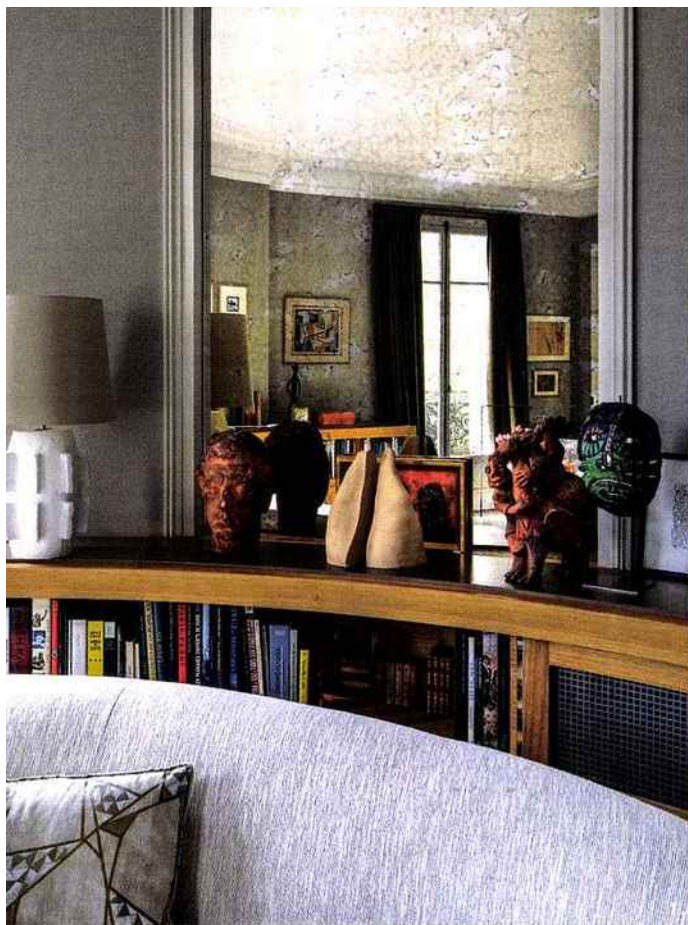
Thompson, Pierre Frey,

cousin en tissu, Hermès,

et table « Mushroom »

d'Emma Donnerberg,

Galerie Gosserez.





RECHERCHE D'ÉQUILIBRE

Dans le salon traversant, centré autour de la cheminée, table basse « Tambor », socle en laque et plateau en marbre de Carrare, Collection II de Jaime Hayon, Se Collections, entourée de banquettes « Snooze Sofa », Oclire, recouvertes de tissu « Scion Sumac », Le Manach, lampes de lecture, Christian Liaigre. Sur la cheminée en marbre blanc, Marc Maison, buste en marbre acheté chez un antiquaire, et sculpture de Michel Lanos en grès émaillé noir, galerie Aurélien Gendras, sélectionnée par Aster Design comme la porcelaine de Wayne Fischer sur la table basse. Sur le mur, collection réunissant des tableaux de famille ponctués en haut de deux œuvres de Jean-Charles Blais.







**PANORAMIQUE****PAGE DE GAUCHE**

La salle à manger est agrémentée d'un panoramique « Vues de Paris », Zuber. Sous un lustre de Murano, la table « Tobii-Ishi » d'Edward Barber et Jay Osgerby, B&B Italia, est entourée de chaises vintage 1980 provenant de galerie O.D.A. Sculpture *Tumbleweed* de Francois Mascarello, sélectionnée par Aster Design et tapis « Simla Tencel », Ateliers Picot.

PAGE DE DROITE

1. Rideaux en damas, Ateliers Caffin. Lampe « Last Night Totem » de Damien Langlois-Meurinne, Pouenat.
2. Dans la cuisine, table « Tulip » d'Eero Saarinen, Knoll, céramiques d'Audrey Jezic et chaises Chiavari chinoises.

Bel exemple d'équilibre où l'haussmannien retrouve sa superbe. L'espace, les enfilades, le rythme des portes-fenêtres cernées par un balcon filant, les volumes traversants... Fabrice Juan ne craint pas de travailler la sobriété, la symétrie, l'élégance maîtrisée des grands classiques. Dix ans d'étroite collaboration avec l'architecte d'intérieur Jean Louis Deniot lui ont appris la rigueur et le goût de l'art de vivre à la française. L'engagement de l'architecte passe par une mise en valeur du répertoire haussmannien, dans une version revisitée et habilement twistée. Les années quatre-vingt avaient gommé l'ADN de cet appartement. Les moulures, les boiseries, les perspectives, la hauteur sous plafond avaient été scrupuleusement masqués par une seconde peau trompe-l'œil, en vogue dans ces années-là. À l'époque, la modernité se voulait radicale et n'assumait pas les cohabitations de genres. Dans cet élan, le style haussmannien a fait parfois l'objet de mutations fantasques. Le XXI^e siècle voit les choses autrement, il ramène l'équilibre et assume les origines. Fabrice Juan appartient à cette culture-là. Dès son arrivée dans les lieux, il déshabille l'espace, se confronte à l'histoire et retrouve les sources point par point, en restaurant les moulures abîmées grâce au travail de staff d'Emmanuel Collini, mettant en valeur les plats des boiseries par l'apposition de feuille d'or, en recherchant poignées et

embrases, avec le soutien des Ateliers Gohard. L'espace en enfilade de cet appartement est véritablement une valeur ajoutée. Il le souligne donc par une série d'interventions, et recentre les volumes autour d'une cheminée provenant de chez l'antiquaire Marc Maison, crée trois salons séquencés, dont un dans une rotonde vertigineuse. Chaque pièce délimite sa fonction, l'entrée, la salle à manger, la chambre, la cuisine ont conservé leur rôle et leur territoire. Le lieu affiche un nouveau visage mais colle à son histoire. La cohérence, l'équilibre refont surface, portés par une modernité harmonieuse et par le savoir-faire d'artisans experts. Fabrice Juan travaille en creux, il dose juste, redessine, transforme, en recherchant toujours l'équilibre. Il installe la modernité par l'apport de touches design, de pièces choisies d'art contemporain et de créateurs, accompagné par l'expertise de Justine Desprez et Amélie Ducos, les deux jeunes fondatrices d'Aster Design, qui sourcent le meilleur de la création. Classique et contemporain fusionnent, faisant entrer l'espace dans son époque. Les murs s'habillent de tissus, les sols superposent tapis grand format et moquette en velours gris perle, les fenêtres optent pour le damas et le mobilier joue de lignes souples. Les canapés et les tables inscrivent leurs courbes dans cet espace-écran. Une douceur de vivre parisienne, devenue la signature de l'architecte d'intérieur Fabrice Juan.

**CAMATEU GRIS PERLE****PAGE DE GAUCHE**

Dans la chambre, sur la commode de famille, lampe « Sunrise » de Rodolphe Parente, Pouenat. À côté, vase de Robert Deblander en grès émaillé bleu, galerie Aurélien Gendras, sur le chevet-guéridon, Kostia, lampe « King Sun » de

Pierre Gonolons en verre de Murano, l'ensemble sélectionné par Aster Design. Murs tendus en tissu « Canevas », Nobilis. Fauteuil « Utrecht » de Gerrit Thomas Rietveld, Cassina, recouvert d'un tissu, Kvadrat. Miroir, 1940, chiné aux Putes.

PAGE DE DROITE

1. Tête de lit sur mesure en tissu « Birodo », Zoffany.

Dessus de lit, réalisé en tissu « Reloaded », Dominique Kieffer, et coussins recouverts de tissu « Short Cuts », Dedar. Rideaux en tissu « Canevas », Nobilis, les Ateliers Caffin. Moquette, Ateliers Picot. Sur le chevet-guéridon, Kostia, lampe « King Sun » de Pierre Gonolons. Au mur, tableau de Tony Soulié.

2. Banquette, Oclire, recouverte de tissu « Nuage-Ventana » de Jim Thompson, Pierre Frey, table « Mushroom » d'Emma Donnersberg, galerie Gosserez, sélectionnée par Aster Design. Lustre chiné. **3.** Sous un miroir du XVIII^e siècle, console de Jérôme Robbe, galerie Hervé Van der Straeten, et céramiques d'Audrey

Jeziel. Peinture sur les murs, Ateliers Gohard. **4.** Dans la salle de bain, miroir de Pierre-Alexandre Poukain, appliques en chrome et plâtre de Jérôme Faillant-Dumas. Sur la pailasse en marbre de Carrare, céramiques d'Audrey Jeziel. Robinetterie, Vola, et plafond en staff réalisé par Emmanuel Collini. Sèche-serviettes, ODF.

LES ADRESSES DE FABRICE JUAN

Pour son accompagnement sur le choix de pièces design, un service destiné aux professionnels et aux particuliers, Aster Design.

Pour son savoir-faire remarquable de staffeur, Emmanuel Collini.

Pour son talent de maître artisan lapissier, Michaël Caffin des Ateliers Caffin.

Pour leurs dorures et leurs peintures décoratives, les Ateliers Gohard.

Pour ses sculptures et objets décoratifs, pièces uniques, en porcelaine et grès, Audrey Jeziel.

Pour sa galerie et son espace en ligne réservé au design du XXI^e siècle et à l'art contemporain, la galerie Kolkhoze.

Pour sa sélection d'artistes céramistes contemporains, Aurélien Gendras.

—

Adresses page 192



